

L5 Combitech – Лестничные лотки

"L5 Combitech" – система кабельных лотков лестничного типа для сборки несущих конструкций для прокладки в них кабелей и изолированных проводов при выполнении открытых электропроводок и открытой прокладки кабельных линий на объектах промышленного и гражданского строительства.

Трасса лестничных лотков состоит из прямых элементов лестничных лотков, аксессуаров к ним, а также монтажных изделий и конструктивных элементов.

Как и в других металлических кабеленесущих системах производства ДКС, ассортимент лотков лестничного типа состоит трёх вариантов высоты бокового профиля: 50, 80 и 100 мм; а по ширине предлагается пять вариантов от 200 до 600 мм. Лестничные лотки могут монтироваться как встык, так и внахлест («папа - мама»).

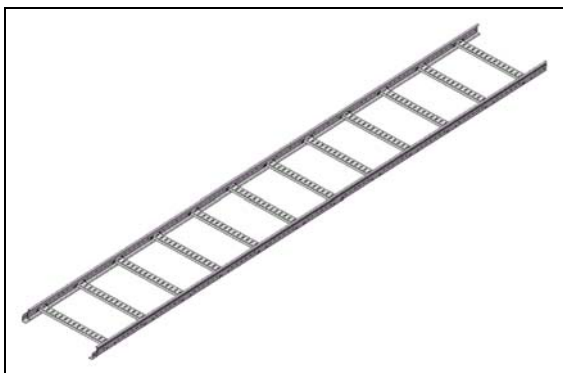
Кроме того, лестничные лотки "L5 Combitech" полностью совместимы с листовыми лотками и аксессуарами системы "S5 Combitech", а для крепления используются изделия из ассортимента "M5 Combitech". Тем самым обеспечивается одно из ключевых преимуществ продукции компании ДКС – системность и комплексность решений.



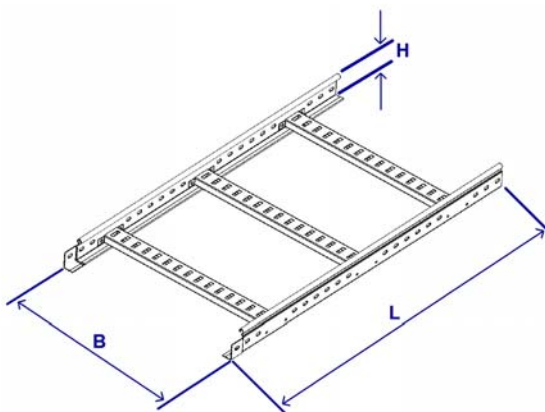
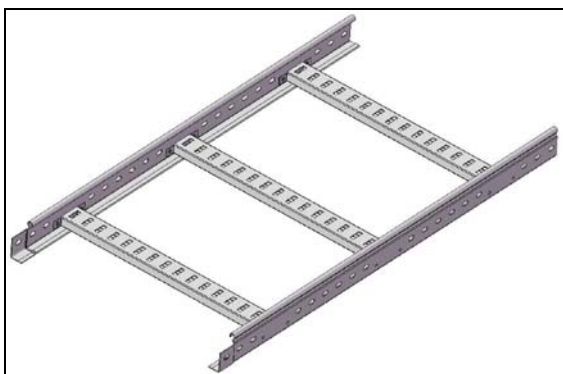
L5 Combitech – Лестничные лотки высотой 50 мм

Сталь, [оцинкованная по методу Сендзимира](#) (толщина цинкового покрытия 19-23 микрон).

Лестничные лотки имеют отштампованные края для быстрого соединения внахлест («папа - мама»).



Прямые элементы лестничных лотков



Система «Стандарт»

Высота лонжерона, Н, мм	Длина, L, мм	Ширина основания, В, мм	Толщина лонжерона, мм	Артикул для заказа	Т.И.З., мм ²	Вес, кг/м
50	3000	200	1,2	LL5020	6000	2,10
		300	1,2	LL5030	9000	2,30
		400	1,2	LL5040	12000	2,50
		500	1,2	LL5050	15000	2,90
		600	1,2	LL5060	18000	3,14

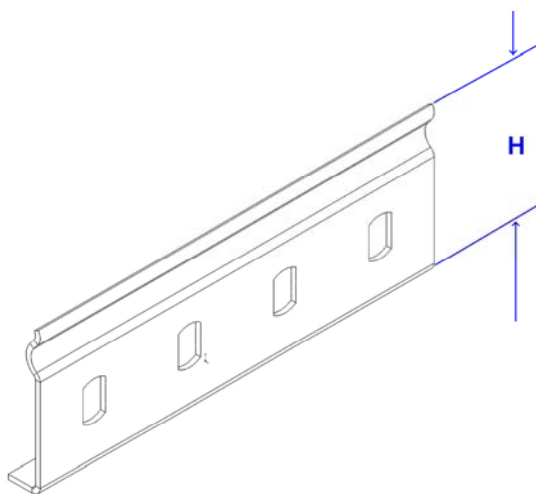
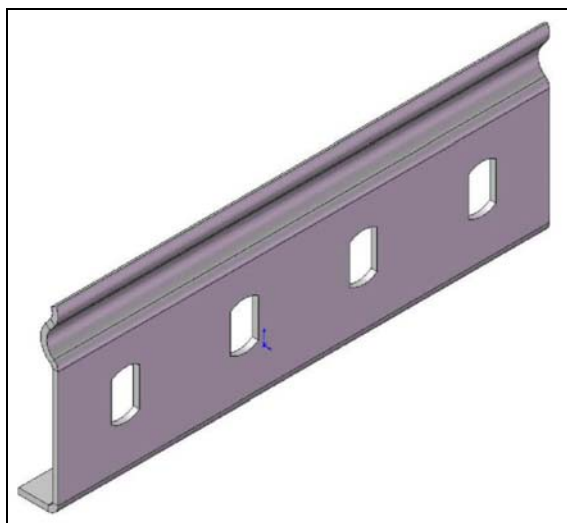
Система «Плюс»

Высота лонжерона, Н, мм	Длина, L, мм	Ширина основания, В, мм	Толщина лонжерона, мм	Артикул для заказа	Т.И.З., мм ²	Вес, кг/м
50	3000	200	1,5	LI5020	6000	2,57
		300	1,5	LI5030	9000	2,77
		400	1,5	LI5040	12000	2,97
		500	1,5	LI5050	15000	3,37
		600	1,5	LI5060	18000	3,61

Т.И.З. – теоретически используемая зона для прокладки кабеля.

Усиленные соединители GTO 50 L

Предназначены для соединения прямых элементов лестничных лотков с аксессуарами и/или для соединения прямых элементов в местах отрезания и соединения однотипных окончаний «папа» или «мама». Также используются для соединения прямых элементов на высоконагруженных участках трассы.

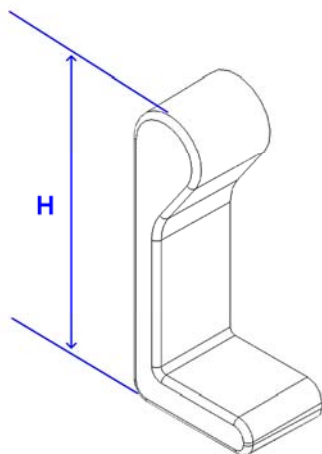
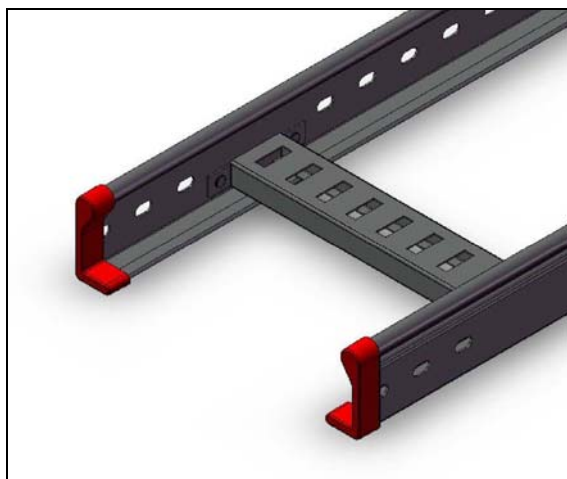


Высота лонжерона, H, мм	Артикул для заказа	Вес, кг/шт
50	LG5000	0,08

Заглушки торцевые для профиля 50 мм

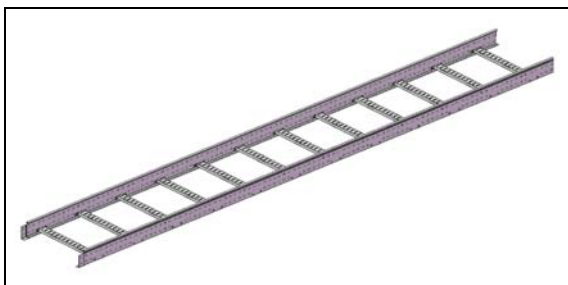
Предназначены для маркировки окончания трассы лестничных лотков. Также используются для заглушения отрезанных окончаний лестничных лотков в эстетических целях. Могут одеваться как со стороны соединения «папа», так и со стороны соединения «мама».

Материал изготовления – полиэтилен. Цвет – красный RAL3020. Поставляются комплектом – левая и правая заглушки.

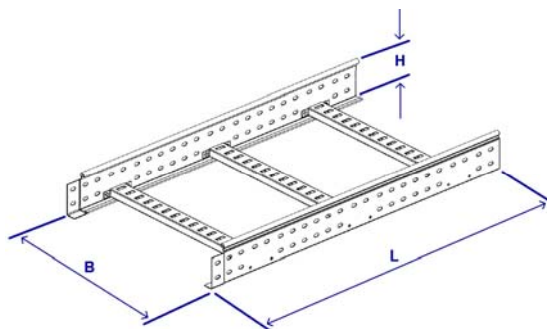
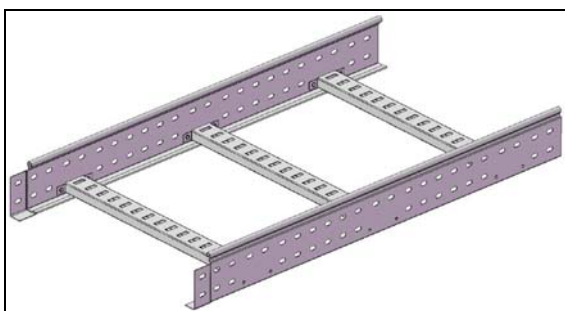


Высота лонжерона, H, мм	Артикул для заказа	Вес, кг/комп
50	LS5000	0,007

L5 Combitech – Лестничные лотки высотой 80 мм



Прямые элементы лестничных лотков



Система «Стандарт»

Высота лонжерона, Н, мм	Длина, L, мм	Ширина основания, В, мм	Толщина лонжерона, мм	Артикул для заказа	Т.И.З., мм ²	Вес, кг/м
80	3000	200	1,2	LL8020	12000	2,62
		300	1,2	LL8030	18000	2,82
		400	1,2	LL8040	24000	3,02
		500	1,2	LL8050	30000	3,42
		600	1,2	LL8060	36000	3,66

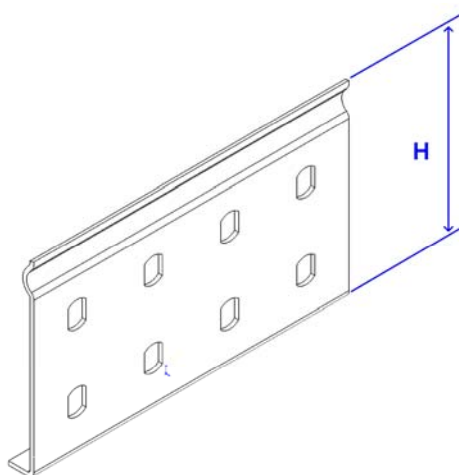
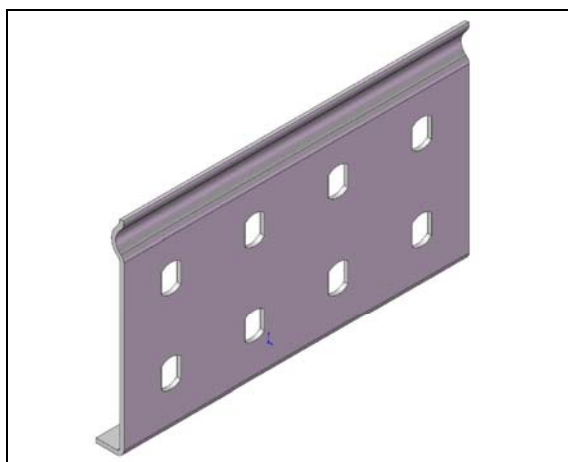
Система «Плюс»

Высота лонжерона, Н, мм	Длина, L, мм	Ширина основания, В, мм	Толщина лонжерона, мм	Артикул для заказа	Т.И.З., мм ²	Вес, кг/м
80	3000	200	1,5	LI8020	12000	3,05
		300	1,5	LI8030	18000	3,25
		400	1,5	LI8040	24000	3,45
		500	1,5	LI8050	30000	3,85
		600	1,5	LI8060	36000	4,09

Т.И.З. – теоретически используемая зона для прокладки кабеля.

Усиленные соединители GTO 80 L

Предназначены для соединения прямых элементов лестничных лотков с аксессуарами и/или для соединения прямых элементов в местах отрезания и соединения однотипных окончаний «папа» или «мама». Также используются для соединения прямых элементов на высоконагруженных участках трассы.

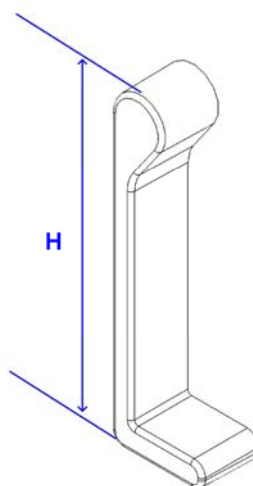
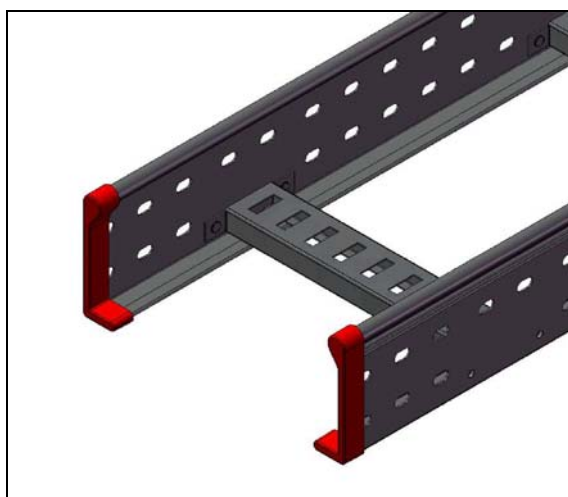


Высота лонжерона, H, мм	Артикул для заказа	Вес, кг/шт
80	LG8000	0,114

Заглушки торцевые для профиля 80 мм

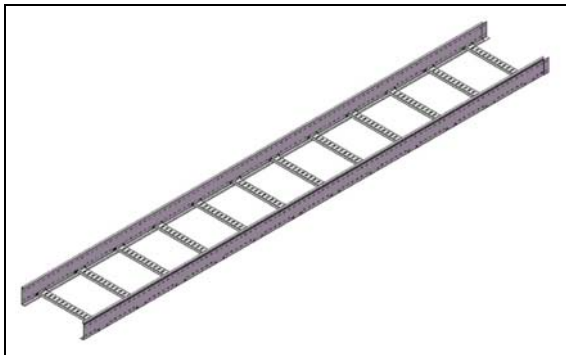
Предназначены для маркировки окончания трассы лестничных лотков. Также используются для заглушения отрезанных окончаний лестничных лотков в эстетических целях. Могут одеваться как со стороны соединения «папа», так и со стороны соединения «мама».

Материал изготовления – полиэтилен. Цвет – красный RAL3020. Поставляются комплектом – левая и правая заглушки.

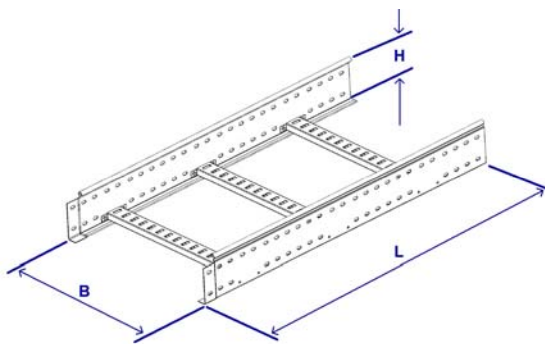
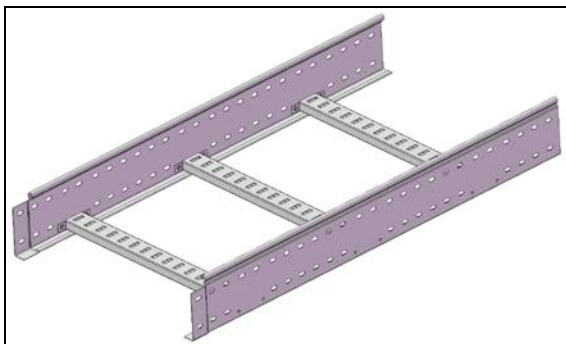


Высота лонжерона, H, мм	Артикул для заказа	Вес, кг/комп
80	LS8000	0,01

L5 Combitech – Лестничные лотки высотой 100 мм



Прямые элементы лестничных лотков



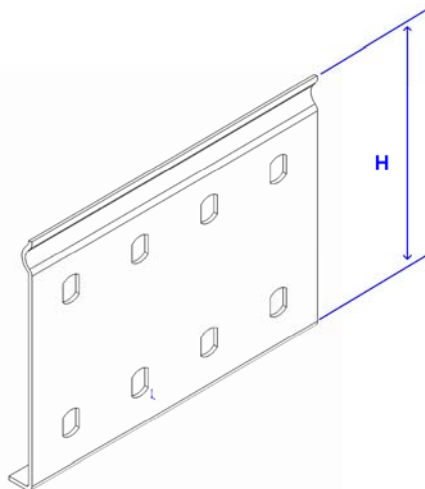
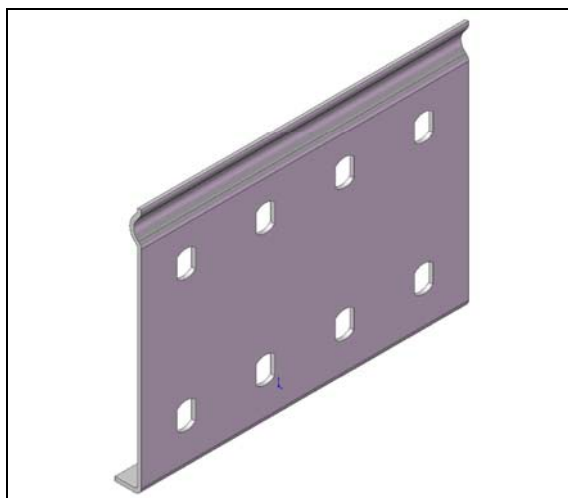
Система «Стандарт»

Высота лонжерона, Н, мм	Длина, L, мм	Ширина основания, В, мм	Толщина лонжерона, мм	Артикул для заказа	Т.И.З., мм ²	Вес, кг/м
100	3000	200	1,5	LL1020	16000	3,47
		300	1,5	LL1030	24000	3,67
		400	1,5	LL1040	32000	3,87
		500	1,5	LL1050	40000	4,11
		600	1,5	LL1060	48000	4,27

Т.И.З. – теоретически используемая зона для прокладки кабеля.

Усиленные соединители GTO 100 L

Предназначены для соединения прямых элементов лестничных лотков с аксессуарами и/или для соединения прямых элементов в местах отрезания и соединения однотипных окончаний «папа» или «мама». Также используются для соединения прямых элементов на высоконагруженных участках трассы.

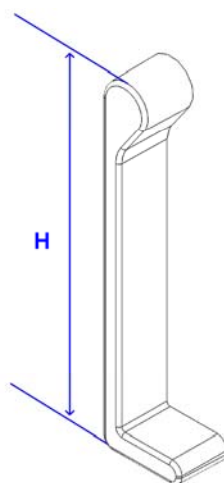
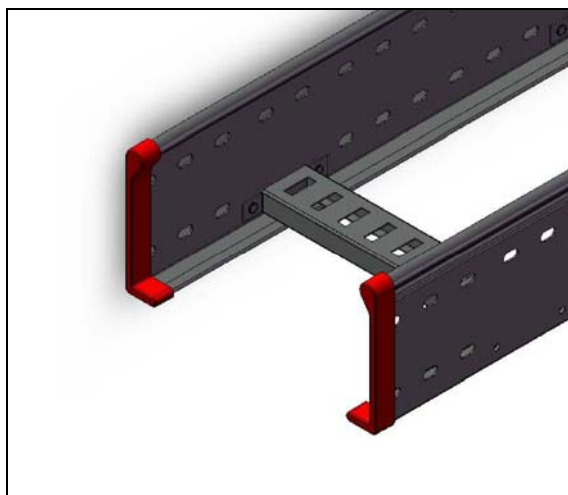


Высота лонжерона, H, мм	Артикул для заказа	Вес, кг/шт
100	LG1000	0,142

Заглушки торцевые для профиля 100 мм

Предназначены для маркировки окончания трассы лестничных лотков. Также используются для заглушения отрезанных окончаний лестничных лотков в эстетических целях. Могут одеваться как со стороны соединения «папа», так и со стороны соединения «мама».

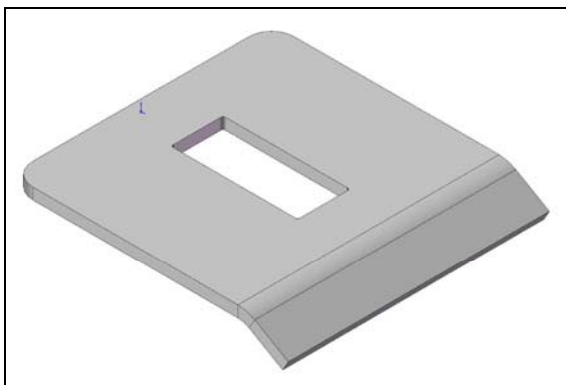
Материал изготовления – полиэтилен. Цвет – красный RAL3020. Поставляются комплектом – левая и правая заглушки.



Высота лонжерона, H, мм	Артикул для заказа	Вес, кг/комп
100	LS1000	0,012

Прижим кабельного лотка

Предназначен для крепления лестничных лотков к консолям и подвесам. Используется в комплекте с винтом М6х20 ([CM010620](#)) и гайкой с насечкой М6 с насечкой ([CM100600](#)).



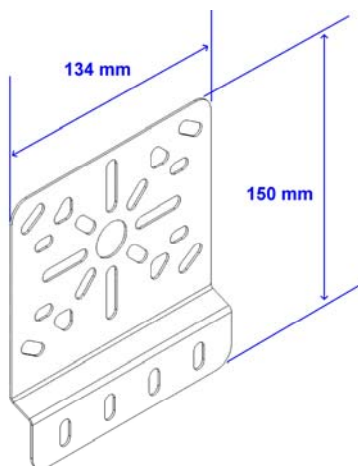
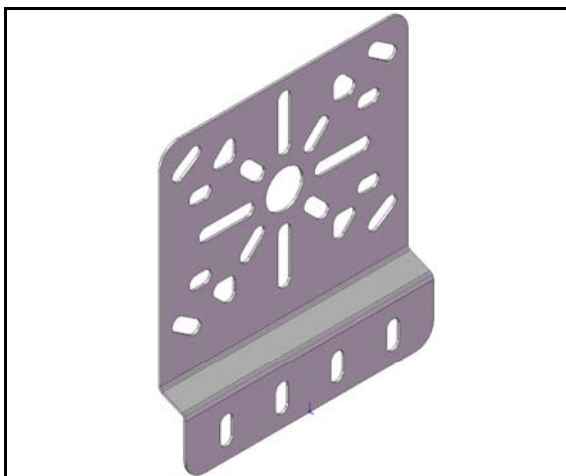
Высота лонжерона, Н, мм	Артикул для заказа	Вес, кг/шт
50	LP1000	0,03
80		
100		

Также для крепления лестничных лотков к консолям можно использовать шайбу для проволочного лотка 7х7 ([CM170600](#)) в комплекте с винтом М6х20 ([CM010620](#)) и гайкой с насечкой М6 с насечкой ([CM100600](#)).

Монтажная пластина вертикальная

Предназначена для вертикального монтажа ответвительных коробок производства ДКС из ассортимента системы «Экспресс». Перфорация пластины разработана с учётом крепёжных отверстий ответвительных коробок «Экспресс» типоразмером до 134х94х62мм включительно. Установка коробок больших типоразмеров и/или других производителей может потребовать доработки крепёжных отверстий коробки.

Пластина устанавливается на боковом лонжероне лестничного лотка и фиксируется винтами М6х10 ([CM010610](#)) и гайками М6 с насечкой ([CM100600](#)).

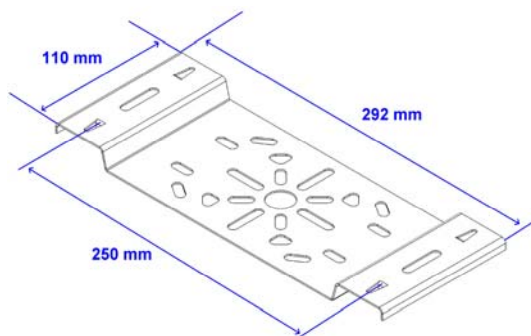
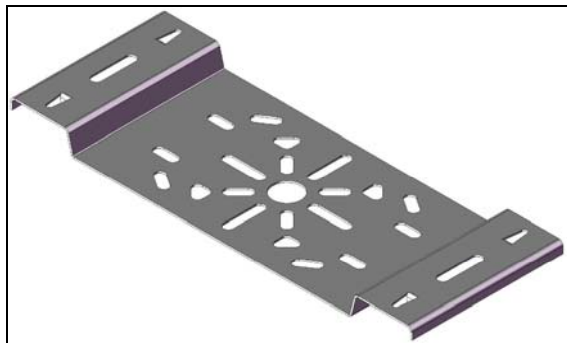


Высота лонжерона, Н, мм	Артикул для заказа	Вес, кг/шт
50	LP3000	0,195
80		
100		

Монтажная пластина горизонтальная

Предназначена для горизонтального монтажа ответвительных коробок производства ДКС из ассортимента системы «Экспресс». Перфорация пластины разработана с учётом крепёжных отверстий ответвительных коробок «Экспресс» типоразмером до 134x94x62мм включительно. Установка коробок больших типоразмеров и/или других производителей может потребовать доработки крепёжных отверстий коробки.

Пластина устанавливается на поперечинах лестничного лотка и может фиксироваться быстрозажимными крепёжными лепестками.

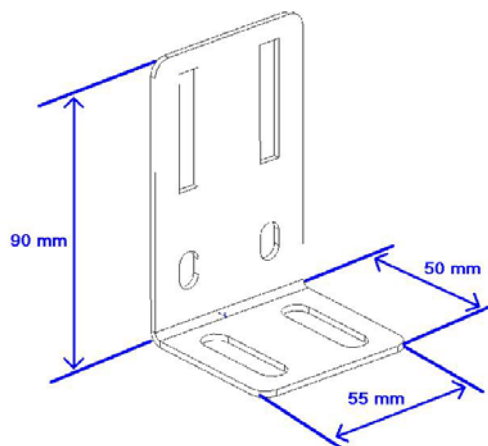
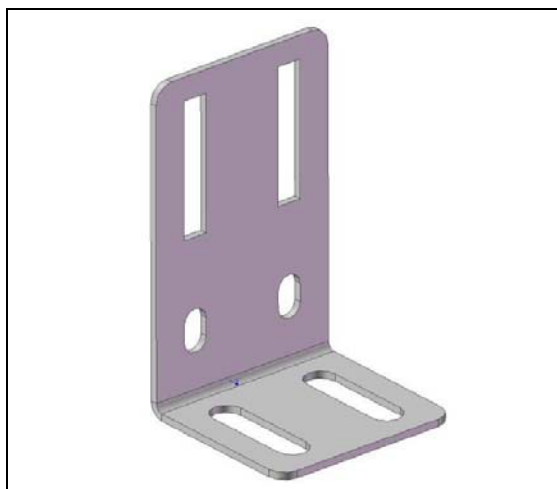


Высота лонжерона, Н, мм	Артикул для заказа	Вес, кг/шт
50	LP4000	0,30
80		
100		

Стеновое крепление лотка (кронштейн)

Предназначен для вертикального монтажа лестничных лотков. Также может использоваться для напольной установки лестничных лотков.

Устанавливается на боковом лонжероне лестничного лотка. Для его крепления требуются винты с квадратным подголовником М6х10 ([СМ010610](#)) и гайки с насечкой М6 ([СМ100600](#)). Для крепления кронштейна к стене или к полу используются анкера, соответствующие материалу поверхности крепления.



Высота лонжерона, Н, мм	Артикул для заказа	Вес, кг/шт
50	LP5000	0,10
80		
100		